

Reguliermatten für tiefverlegte Schmutzfangsysteme





Produktgruppe 20

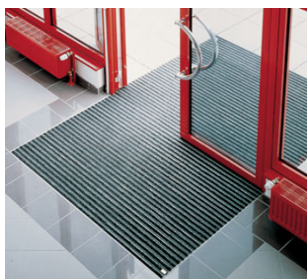
Reguliermatten Qualität 061.0720

Kurzbeschreibung

Unser unverrottbaren Reguliermatten (eigene Fabrikation) werden als ebenerdiger Höhenausgleich von tiefverlegten Schmutzfangsystemen (z.B. von Alu-Profilmatten) verwendet. Sie sind zäh- und dauerelastisch sowie leicht zu verlegen.

Abmessungen

Rollenbreite:	1250 mm
Rollenlänge bei Dicke:	3 mm 4mm 5mm 6mm 8mm 10mm 12mm 15mm 20m 15m 12m 10m 8m 6m 5m 4m
Plattenformate:	Auf Anfrage
Toleranzen:	Länge und Breite $\pm 1,5\%$, Dicke $\pm 5\%$



Material

Eigenschaften	Zäh- und dauerelastisch, hohe Druckbelastbarkeit und Schlagfestigkeit, verrottungsfest, sehr gute Trittschalldämmung.
Zusammensetzung	Feines Recycling Gummigranulat, PU gebunden.

Technische Daten

Raumgewicht	Ca. 720kg/m ³
Reissfestigkeit	>0.80 (nach DIN 53455)
Temperaturbeständigkeit	-30° C bis +80° C (im Ruhezustand -120° C und kurzfristig bis +300° C)
Längenausdehnungskoeffizient	23.1·10 ⁻⁵ /°C +3.4% (nach DIN 53752)
Wärmeleitfähigkeit	0.16 W/(mK) (nach DIN 52612)
Brandverhalten	E _n (normal entflammbar; B2) EN 13501
Trittschallverbesserung	Ca. 15dB bis 23 dB; konstruktionsabhängig
Wasserdampfdiffusion	Dampfdurchlässig
Chem. Verhalten	Resistent gegen Wasser, zahlreiche verdünnte Säuren und Laugen; chemisch neutral; UV beständig

Verarbeitung

Lose verlegt oder mit geeignetem PU-Kleber auf glatten, sauberen Untergrund kleben und stumpf stossen.



TYREWOLF GmbH
Mengener Straße 47
88630 Pfullendorf

Tel.: +49(0)7552 / 400 288-0
info@tyrewolf.com

www.tyrewolf.com